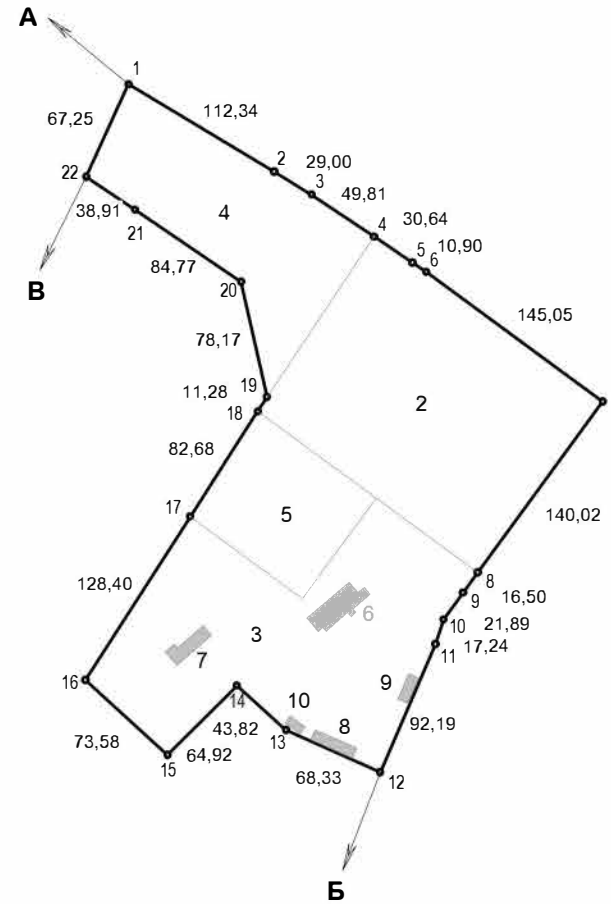
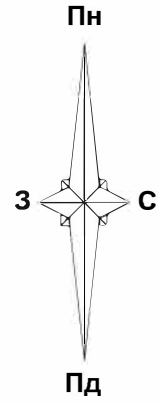


Кадастровий план земельної ділянки
0521082200:02:002:0138
Площа - 7,4038га

КООРДИНАТИ
поворотних точок меж земельної ділянки



№	X	Y	Довжина	Дирекц.кути	Внутрішні кути
1	5 416 455,63	3 194 597,72	112,34	121°01'27"	083°31'30"
2	5 416 397,73	3 194 693,99	29,00	121°03'31"	179°57'56"
3	5 416 382,77	3 194 718,83	49,81	124°03'02"	177°00'29"
4	5 416 354,88	3 194 760,10	30,64	124°02'15"	180°00'47"
5	5 416 337,73	3 194 785,49	10,90	124°02'24"	179°59'51"
6	5 416 331,63	3 194 794,52	145,05	126°18'49"	177°43'35"
7	5 416 245,73	3 194 911,40	140,02	216°10'18"	090°08'31"
8	5 416 132,70	3 194 828,76	16,50	216°10'32"	179°59'47"
9	5 416 119,38	3 194 819,02	21,89	216°10'25"	180°00'07"
10	5 416 101,71	3 194 806,10	17,24	197°56'27"	198°13'58"
11	5 416 085,31	3 194 800,79	92,19	203°22'41"	174°33'46"
12	5 416 000,69	3 194 764,21	68,33	294°04'14"	089°18'27"
13	5 416 028,56	3 194 701,82	43,82	312°11'50"	161°52'24"
14	5 416 057,99	3 194 669,36	64,92	224°58'08"	267°13'42"
15	5 416 012,06	3 194 623,48	73,58	312°24'20"	092°33'47"
16	5 416 061,68	3 194 569,15	128,40	032°42'04"	099°42'16"
17	5 416 169,73	3 194 638,52	82,68	032°42'14"	179°59'50"
18	5 416 239,30	3 194 683,19	11,28	032°41'22"	180°00'52"
19	5 416 248,79	3 194 689,28	78,17	347°20'56"	225°20'26"
20	5 416 325,06	3 194 672,16	84,77	304°08'04"	223°12'52"
21	5 416 372,63	3 194 601,99	38,91	304°07'37"	180°00'26"
22	5 416 394,46	3 194 569,78	67,25	024°32'56"	099°34'41"
		Сума	1 407,69		3600°00'00"

ОПИС МЕЖ
суміжних землевласників (землекористувачів)

- Від А до Б землі загального користування;
- Від Б до В землі Віноблагоролицу;
- Від В до А землі сільської ради;

Встановлення межових знаків даною документацією не передбачається
Обмежень щодо використання земельної ділянки згідно даних ДЗК - не встановлено

ЕКСПЛІКАЦІЯ ЗЕМЕЛЬНИХ УГІДДЬ

Всього земель, га	У тому числі за земельними угіддями, га:			
	08 Сади	43.5 під проїздами, проходами та площадками;	05 Рілля	05 Рілля
1	2	3	4	5
Площа земельної ділянки, га 7.4038	2.5706	2.4414	1.4747	0.7902
43.1 капітальна одноповерхова;		43.1 капітальна одноповерхова;	43.1 капітальна одноповерхова;	43.1 капітальна одноповерхова;
6		7	8	9
0.0609		0.0254	0.0211	0.0119
43.1 капітальна одноповерхова;				
10				
0.0076				

КЛАСИФІКАЦІЯ ЗЕМЕЛЬНОЇ ДІЛЯНКИ

Категорія земель	200	Землі житлової та громадської забудови
Цільове призначення	03.03	03.03 для будівництва та обслуговування будівель закладів охорони здоров'я та соціальної допомоги
Розпорядник земель		Кам'яногірська сільська рада Жмеринського району Вінницької області
Умови надання		право постійного користування земельною ділянкою, Релігійна громада "Джерело надії"

УМОВНІ ПОЗНАЧЕННЯ

- межа детального плану території (відповідає кадастровій ділянці)
- земельні угіддя та їх номери згідно експлікації

План складено за даними державного земельного кадастру

Креслив	В. Ковальчук	02.2024	Детальний план території земельної ділянки для будівництва та обслуговування будівель закладів соціальної допомоги, громадських будівель та будівель тимчасового проживання на ділянці з кадастровим номером 0521082200:02:002:0138 розташованої за межами населеного пункту с.Олексіївка Кам'яногірського старостинського округу Станіславчицької сільської ради Жмеринського р-ну Вінницької обл.	Стадія	Аркуш	Аркушів
				ДПТ	1	
			Містобудівна документація			
			Кадастровий план земельної ділянки 0521082200:02:002:0138			ТОВ "НОВИЙ ВИМІР"
			Масштаб 1:5000			