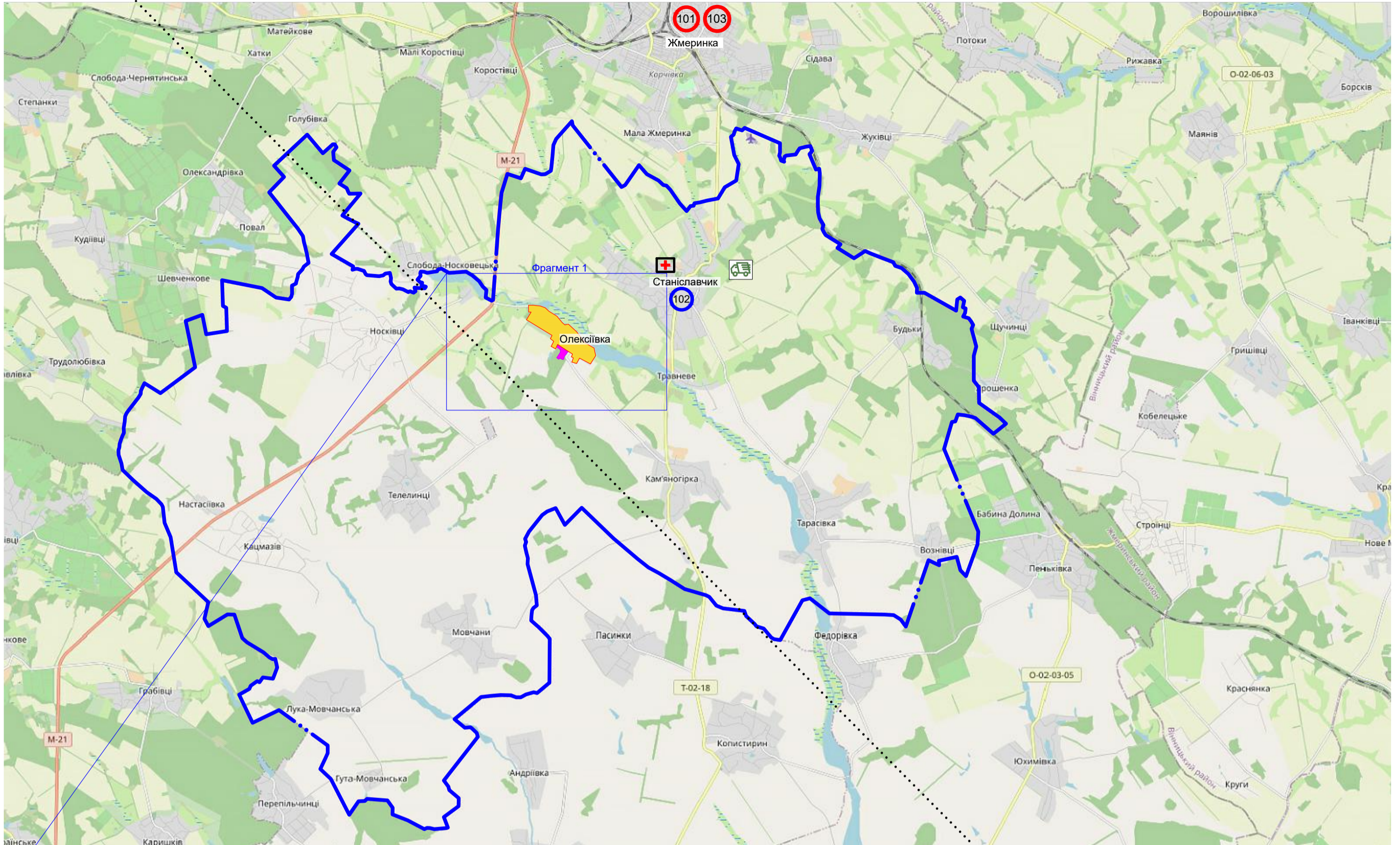
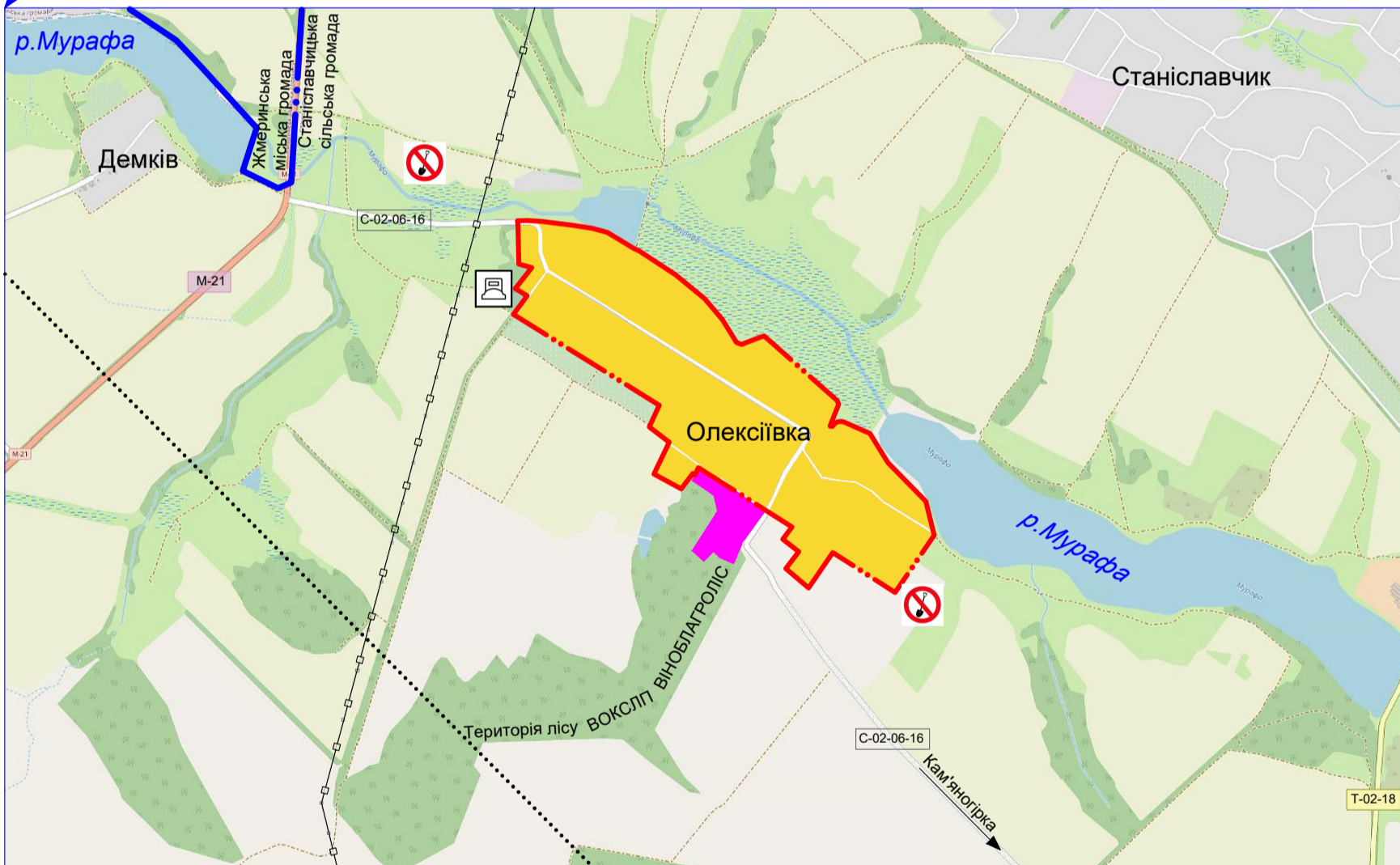


Схема розташування детального плану території



Фрагмент 1



Умовні позначення

- · — · — · Межі Станіславчицької сільської громади Жмеринського району Вінницької області. Загальна площа громади: 177,1 км². Населення громади: 7800 осіб. У складі громади: Станіславчик, Травневе, Кам'яногірка, Олексіївка, Кацмазів, Настасіївка, Лука-Мовчанська, Гута-Мовчанська, Мовчани, Носківці, Демків, Тарасівка, Будьки, Вознівці, Телелинці, Варжинка.
- · — · — · Межі с.Олексіївка. Площа 1,2 км². Населення 346 осіб.
- · — · — · Межі земельної ділянки ДПТ. Площа земельної ділянки 7.4038 га. Цільове призначення 03.03 для будівництва та обслуговування будівель закладів охорони здоров'я та соціальної допомоги. Земельна ділянка ДПТ.
- ▶ Лінія електропередач високовольтна.
- · — · — · Нафтопровід Одеса-Броди I класу. Ширина охоронної зони з обох боків від осі 200 м. Відстань до ділянки ДПТ більше 1200 м.
- M-21 Автошлях М-21 міжнародного значення Житомир-Могилів-Подільський.
- T-02-18 Автошлях Т-02-18 територіального значення Лука Барська – Біликівці – Жмеринка – Ямпіль.
- C-02-06-16 Автомобільна дорога загального користування місцевого значення Олексіївка-Кам'яногірка-Лука Мовчанська.
- 101 Державна пожежно-рятувальна частина №8 м.Жмеринка, вул. Київська, 42. Відстань до с. Олексіївка 17,5 км. Час прямування 23,5 хв.
- 102 Поліцейська станція Станіславчицької ТГ с.Станіславчик, вул.Центральна, 4
- 103 Станція швидкої медичної допомоги м.Жмеринка, вул. Центральна, 26.
- + Амбулаторія загальної практики сімейної медицини с.Станіславчик, вул. Центральна, 4
- Ⓜ Кладовище за межами с.Олексіївка. Відстань до ділянки ДПТ більше 1000 м.
- Ⓜ Пам'ятка археології.
- ♻️ Сміттєзвалище.

Супутникова зйомка території детального плану



18.07.2023 - ДПТ					
Детальний план території для будівництва та обслуговування будівель закладів соціальної допомоги, громадських будівель та будівель тимчасового проживання на ділянці з кадастровим номером 0521082200.02.002.0138 розташованій за межами населеного пункту с.Олексіївка Кам'яногірського старостинського округу Станіславчицької сільської ради Жмеринського району Вінницької області					
Зм.	Кільк.	Аркуш	№ док.	Підп.	Дата
Виконав	Вейцман				12.23
Перевірив	Рибачок				12.23
ГАП	Рибачок				12.23
				Станіславчицька сільська рада Жмеринського району Вінницької області	
				ТОВ "Фішер-Архітектори та Інженери"	
				Схема розташування детального плану території Супутникова зйомка території детального плану	
				Формат	