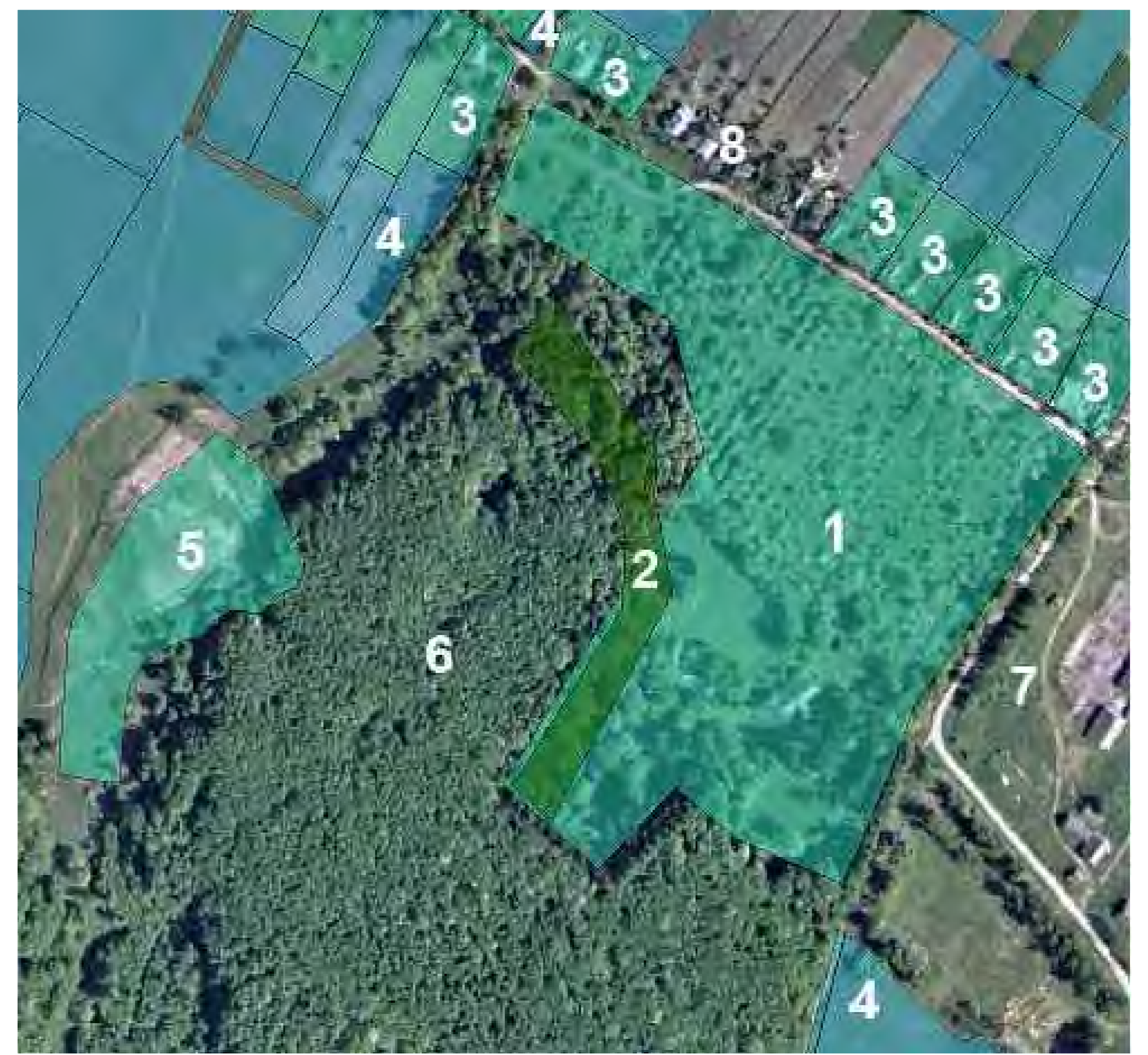


# План існуючого використання території та схема існуючих обмежень у використанні земель М1:500.

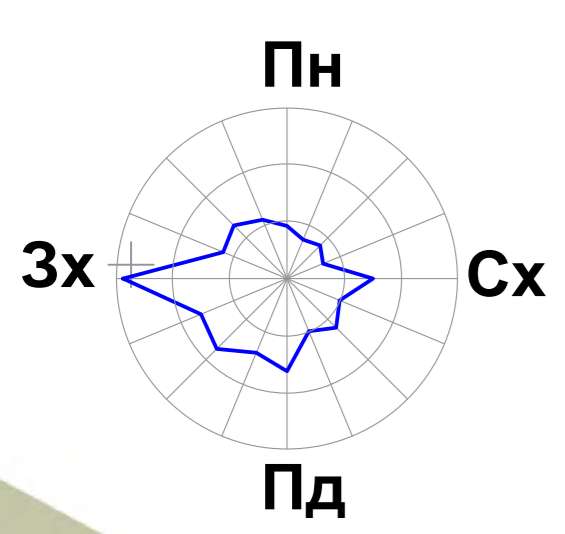
# Схема цільового призначення земельних ділянок

Експлікація будівель, споруд та насаджень		
№	Найменування	Примітки
1	Житлова будівля соціального будинку-інтернату для людей похилого віку та осіб з інвалідністю. Корпус 1	1 поверх
2	Рекреаційний будинок колективного розміщення для тимчасового проживання з офісними приміщеннями	2 поверхи
3	Житлова будівля соціального типу для осіб з алко-наркозалежністю	1 поверх
4	Господарські будівлі	1 поверх
5	Водонапірна вежа	
6	Теплиця	
7	Господарський двір	
8	Сквер	
9	Фруктовий сад	
10	Сад волоського горіху	
11	Плантація ягідних чагарників	
12	Водозабірні свердловини	
13	Запломбована водозабірна свердловина	
14	Свиноферма за межами території детального плану	
15	Очисні споруди	



## Експлікація цільового призначення земельних ділянок

1. Комунальна власність. 03.03 Для будівництва та обслуговування будівель закладів охорони здоров'я та соціальної допомоги.
2. Ботанічна пам'ятка природи місцевого значення «Парк Сосновий бір». Земельна ділянка не сформована.
3. Приватна власність. 0201 Для будівництва, обслуговування жилого будинку, господарських будівель та споруд.
4. Приватна власність. 01.03 Для ведення особистого селянського господарства.
5. Державна власність. 10.07 Для рибогосподарських потреб.
6. Лісовий масив ВОКСЛП «Віноблангроліс». Земельна ділянка не сформована.
7. Землі під господарським двором. Земельна ділянка не сформована.
8. Землі під житловими будинками, господарськими будівлями та спорудами. Земельні ділянки не сформовані.



### Умовні позначення

- Межа території ДПТ що співпадає з межею земельної ділянки з кадастровим номером 521082200:02:002:0138 площа 7.4038 га
- Межа с.Олексіївка
- Водопровід
- Газопровід середнього тиску
- Електрокабель 0.4 кВ
- Каналізація побутова

Вид на будівлі 1 і 4



Вид на будівлю 2



Вид на будівлю 3



### Умовні позначення

- Існуючі громадські будівлі
- Існуючі господарські будівлі і споруди
- Територія житлової садибної забудови с.Олексіївка (згідно наявного генерального плану)
- Межа території ДПТ  
Вид функціонального призначення території згідно з «Класифікатором видів функціонального призначення територій та їх співвідношення з видами цільового призначення земельних ділянок» відповідає підгрупі 4 назви «Природно-охоронні та ландшафтно-рекреаційні території». Код функціонального призначення території 40102.0 співвідноситься з Вид цільового призначення земельної ділянки згідно з Класифікатором видів цільового використання земельних ділянок 03.03 Для будівництва та обслуговування будівель закладів охорони здоров'я та соціальної допомоги
- Територія лісу ВОКСЛП ВІНОБЛАНГРОЛІС  
Земельна ділянка не сформована
- Земельні ділянки суміжні з територією ДПТ

4. Графічні матеріали детального плану території є візуалізацією бази геоданих виконаної на картографічній основі (Топоплан М1:500) ТОВ "МК Проект" в 2023 р.

18.07.2023 - ДПТ			
№	Кільк.	Архивні док.	Дата
Ліцензія	Білозілля	12.23	
Перевірка	Рибаків	12.23	
АП	Рибаків	12.23	

Детальний план території для будівництва та обслуговування будівель закладів охорони здоров'я та соціальної допомоги, територія будівель, з метою функціонального призначення території та її співвідношення з видами цільового призначення земельних ділянок, згідно з «Класифікатором видів функціонального призначення територій та їх співвідношення з видами цільового призначення земельних ділянок» відповідає підгрупі 4 назви «Природно-охоронні та ландшафтно-рекреаційні території». Код функціонального призначення території 40102.0 співвідноситься з Вид цільового призначення земельної ділянки згідно з Класифікатором видів цільового використання земельних ділянок 03.03 Для будівництва та обслуговування будівель закладів охорони здоров'я та соціальної допомоги

Схема цільового призначення земельних ділянок

ТОВ "МістоАрхітектура та Інженеринг"